

# MİMARİ PORTFOLYO



[www.basogluinsaat.net](http://www.basogluinsaat.net)

---

**Başarı Caddesi No: 154/A**  
**Buca/İzmir**



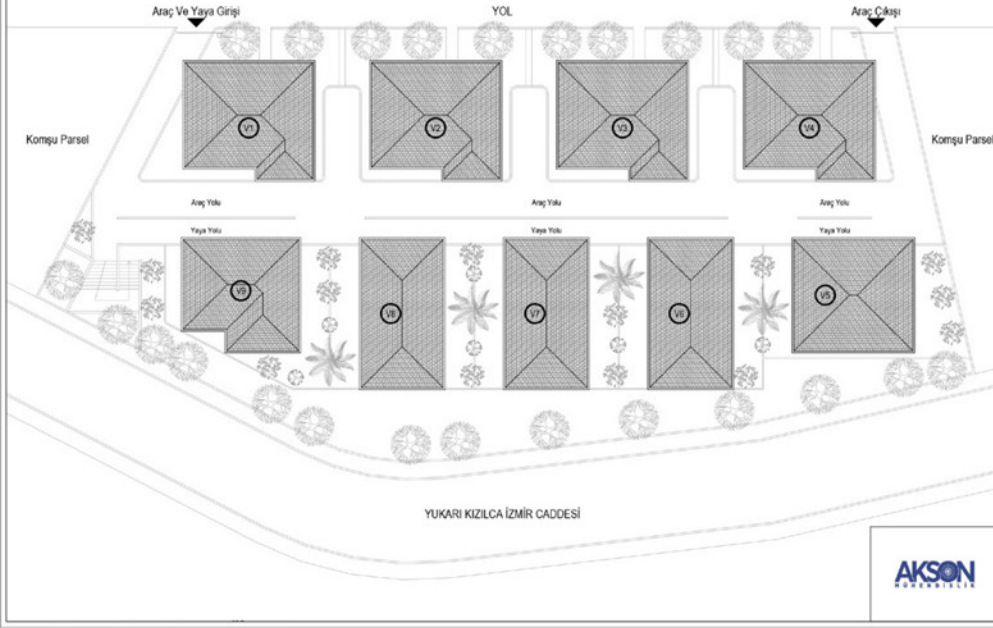
## 01 Kemalpaşa/İZMİR

Kemalpaşa, Yukarı Kızılca Mahallesi'nde 202 Ada, 5 Parsel'de bulunan villa projesi.  
Konutlar 2403 m2 alanlık parsel içerisinde, tasarlanarak konumlandırılmıştır.

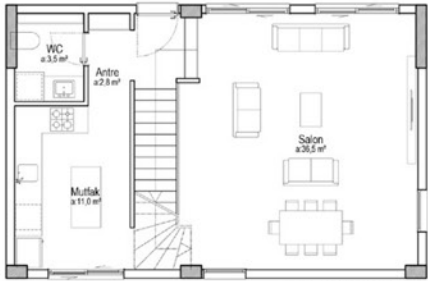
Kullanıcıların ulaşabileceği 42 m2 havuz ve 61 m2 spor salonu tasarlanmıştır.

4 tip villa bulunmaktadır.

## Çatı Planı



**TİP 1 VİLLA** V1-V2-V3-V4  
**BRÜT ALAN** : 148,8 m<sup>2</sup>



ZEMİN KAT PLANI



1. KAT PLANI



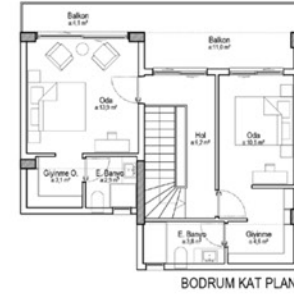
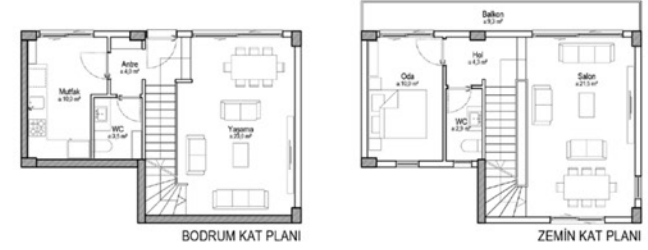
Çatı Planı ve Tip 1 Villa planları.

Parselin kuşbakışı görünümü ve Tip 1 Villanın dış mekan görseli

TİP 2 VİLLA V5  
BRÜT ALAN : 214,2 m<sup>2</sup>



TİP 4 VİLLA V9  
BRÜT ALAN : 187,5 m<sup>2</sup>



TİP 3 VİLLA V6-V7-V8  
BRÜT ALAN : 181,0 m<sup>2</sup>



Tip 2 ve 3 Villa planları.

Tip 2 ve 3 Villanın dış mekan görseli

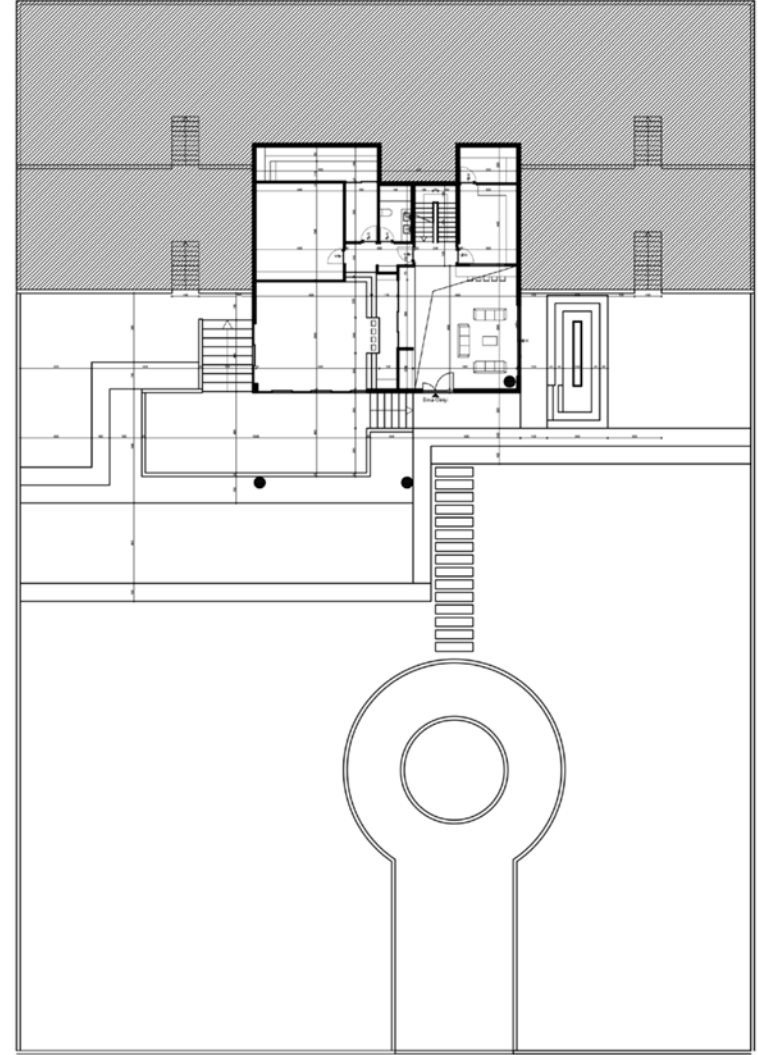


## 02 Menderes/İZMİR

Menderes, Gümüldür'de bulunan konut projesi.  
Yapı 1022 m2 alanda, 210 m2 alana yerleşerek, betonarme ile inşa edilmiştir.  
Yapının giriş katı yaşama alanı olup, 2 kat yüksekliğinde galeri boşluğu tasarlanmıştır.



## Zemin Kat Planı



Villa ve çevresinin tasarımını gösteren diğer açılardan alınmış görseller ve zemin kat planı.



## Normal Kat Planı



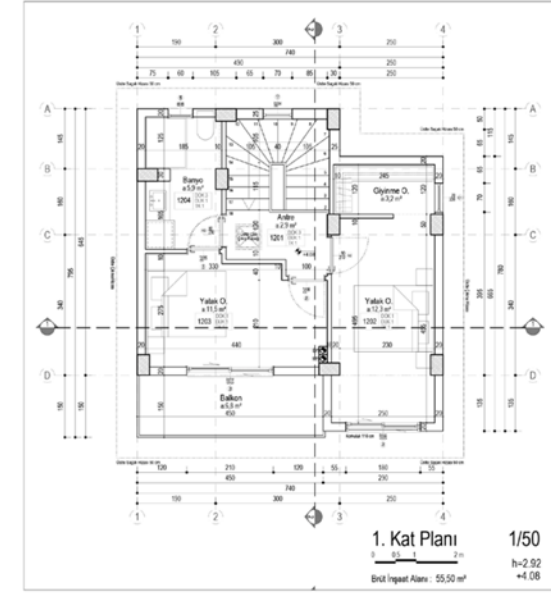
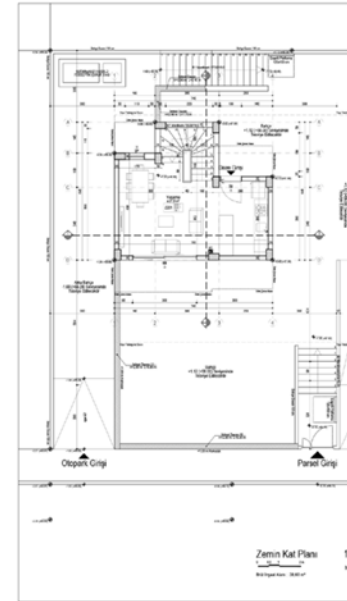
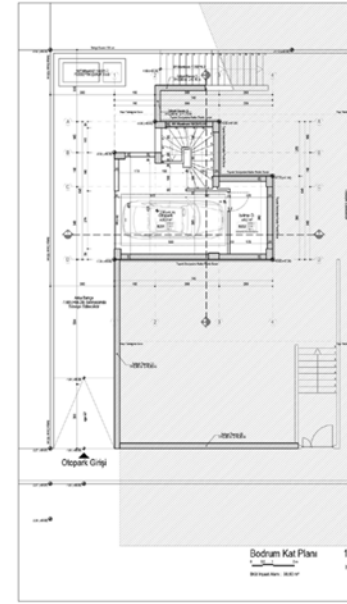
Villa ve çevresinin tasarımını gösteren diğer açılardan alınmış görseller ve ormal kat planı.



### 03 Güzelbahçe/İZMİR

Güzelbahce, Yelki Mahallesinde 1883 Ada, 6 Parsel'de bulunan konut projesi.  
Yapı 280 m2 alanda, betonarme ile inşa edilmiştir.  
Her villa eğime oturarak 3 kotlu olarak tasarlanmıştır.

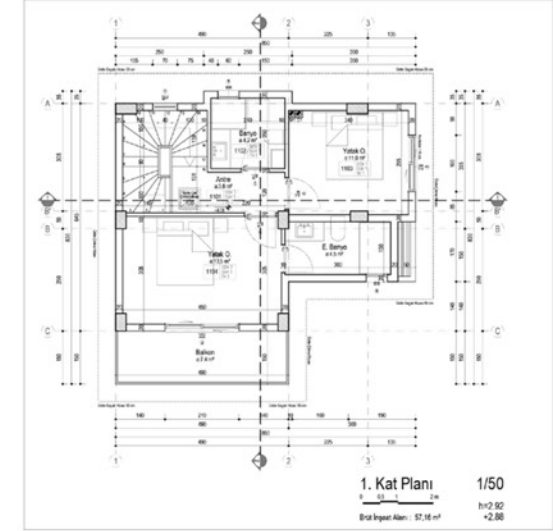
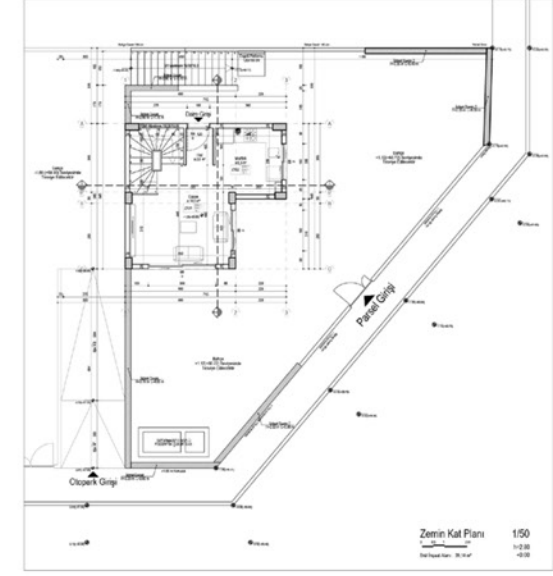
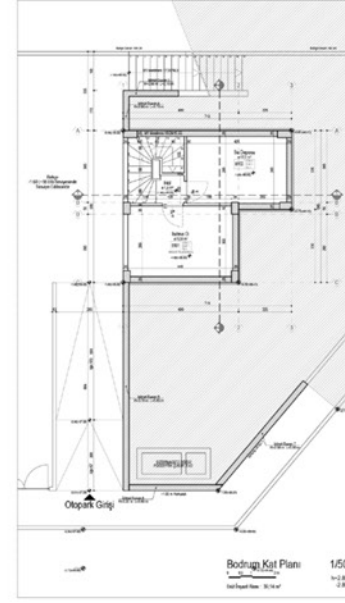




1 Nolu konut projesi.

Yapı 133 m2 alanda, betonarme ile inşa edilmiştir.

Bodrum kat, zemin kat ve 1. kattan oluşmaktadır. Giriş bodrum katında bulunup otopark girişi bulunmaktadır. Yapının zemin katının tamamı yaşama alanı olarak tasarlanıp ön bahçesinde havuz tasarlanmıştır.



2 Nolu konut projesi.

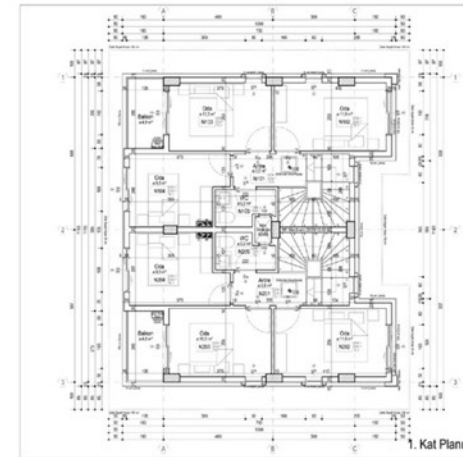
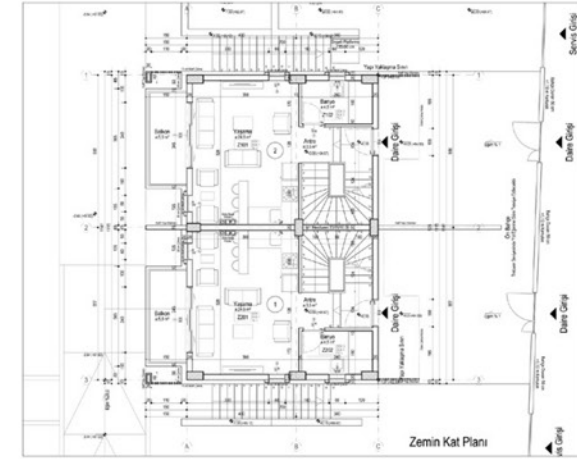
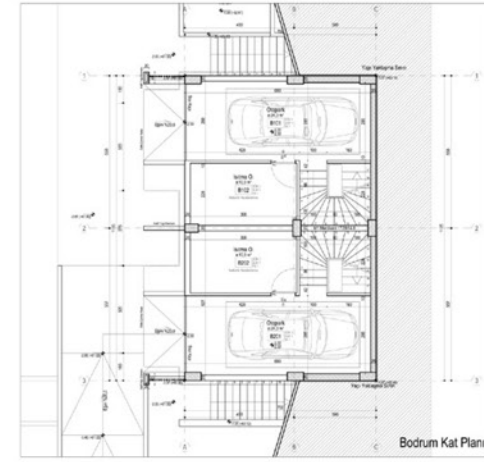
Yapı 135.5 m2 alanda, betonarme ile inşa edilmiştir.

Bodrum kat, zemin kat ve 1. kattan olmaktadır. Giriş bodrum katında bulunup otopark girişi bulunmaktadır. Yapının zemin katının tamamı yaşama alanı olarak tasarlanıp ön bahçesinde havuz tasarlanmıştır.



#### 04 Güzelbahçe/İZMİR

Güzelbahçe, Yelki Mahallesinde 1875 Pafta 6 Ada'da bulunan konut projesi. Yapı 268 m2 alanda, betonarme ile inşa edilmiştir. Bodrum katta otopark ve bahçe tasarlanan yapının zemin katı yaşama alanı olarak tasarlanmıştır.



Yapının farklı açılardan görüntüleri ve planları.

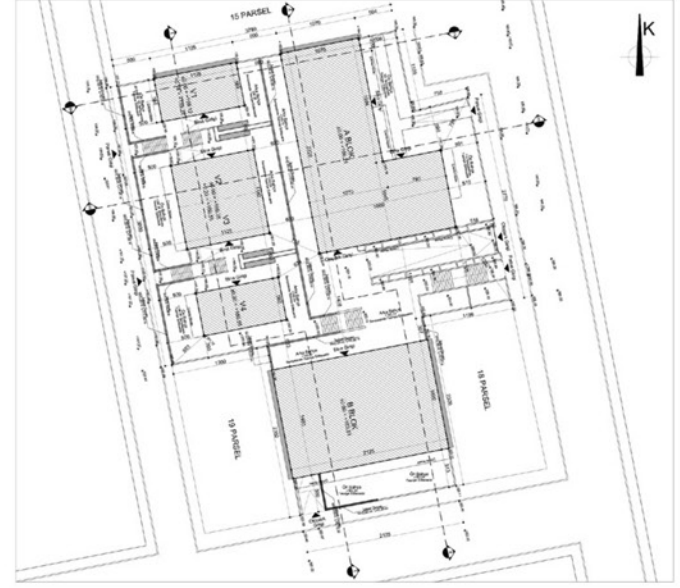


## 05 Gaziemir/İZMİR

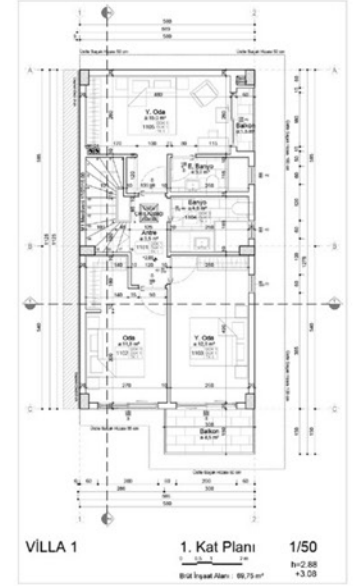
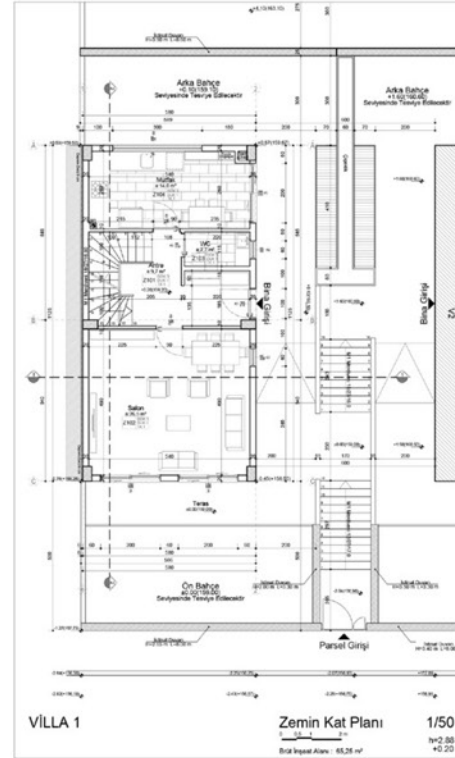
Gaziemir, Atırbey Mahallesinde 1733 Pafta 20 Ada'da bulunan konut projesi. Yapı 2160 m2 alanda, betonarme ile farklı villa ve apartman blokları inşa edilmiştir. Villara 2 katlı olmak üzere 4 tiptir ve 2 farklı tipte apartman bloğu tasarlanmıştır.



Villa Tip1



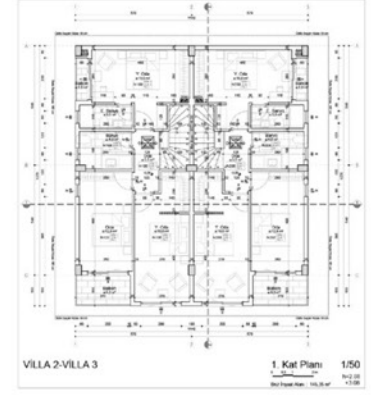
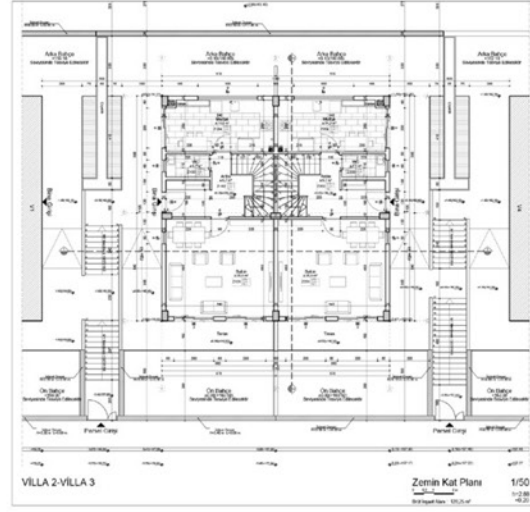
Villa Tip2-3-4



Villa tiplerinin farklı açılardan görüşleri  
Çatı planı ve Villa Tip1'in planları



Villa Tip2-3



VILLA 2-VILLA 3  
1. Kat Planı 1/50



B Blok



B Blok

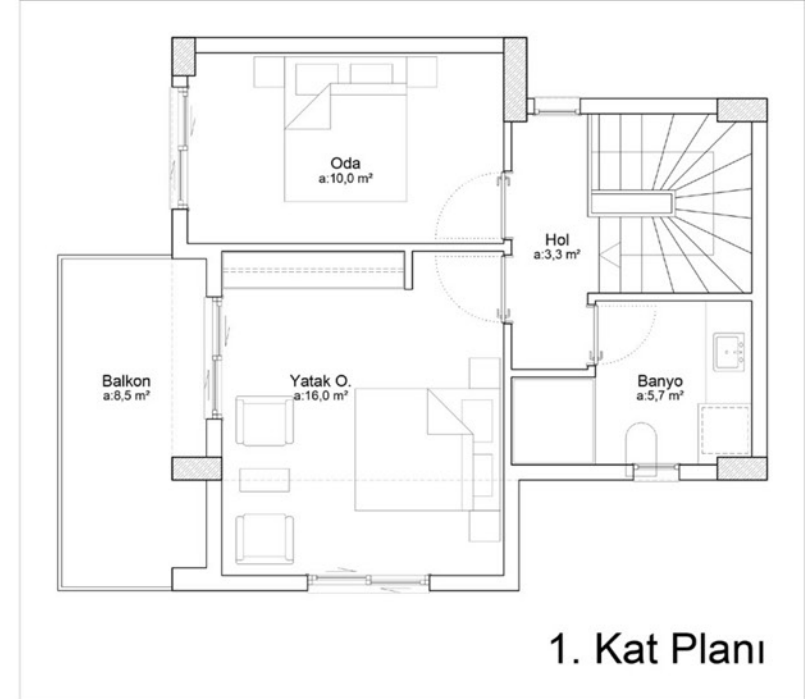
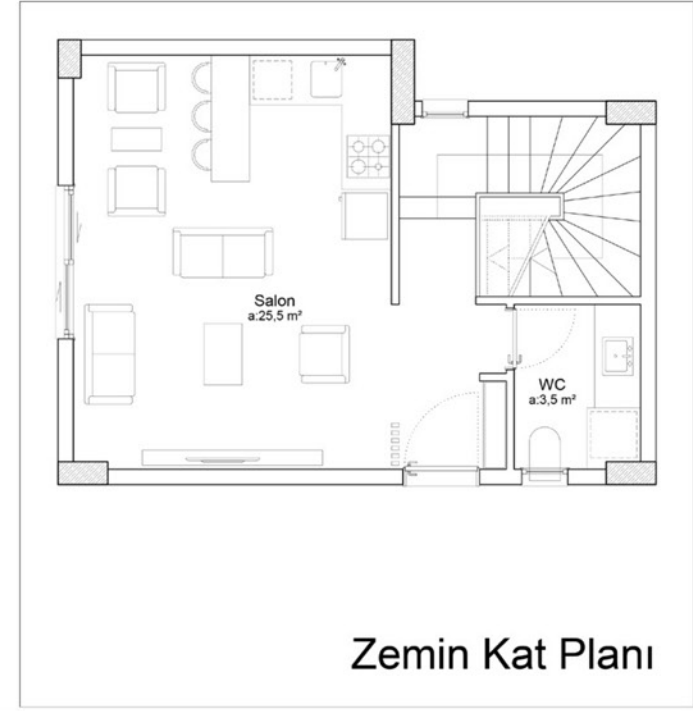
Çatı planı ve Villa Tip2-3'ün planları ve görünüşü  
Apartman Bloklarının farklı açıdan görünüşleri



## 06 Aliğa/İZMİR

Aliğa, Kalabak Mahallesiinde 185 Ada, 31 Parsel'de bulunan villa projesi.  
Villa 157 m2 alanda tasarlanmıştır.





Villanın farklı açılardan görünüşleri ve planları.

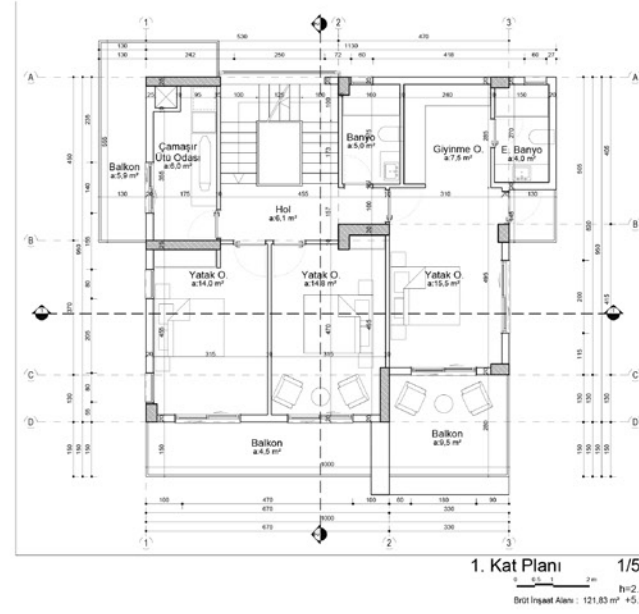


## 07 Torbalı/İZMİR

Torbalı, Ayrancılar Mahallesinde bulunan konut projesi.  
Yapı 320 m2 alanda, betonarme ile inşa edilmiştir.  
Bodrum katta yaşama alanı, mutfak, ardiye; zemin katta yaşama alanı banyo ve 1 adet yatak odası; 1. katta ise 3 yatak odası ve çamaşır odası bulunmaktadır.  
Bahçesinde havuz ve otopark tasarlanarak peyzaj tasarımıyla zenginleştirilmiştir.



Ön Cephe



Havuz ve bahçe düzenlemesi

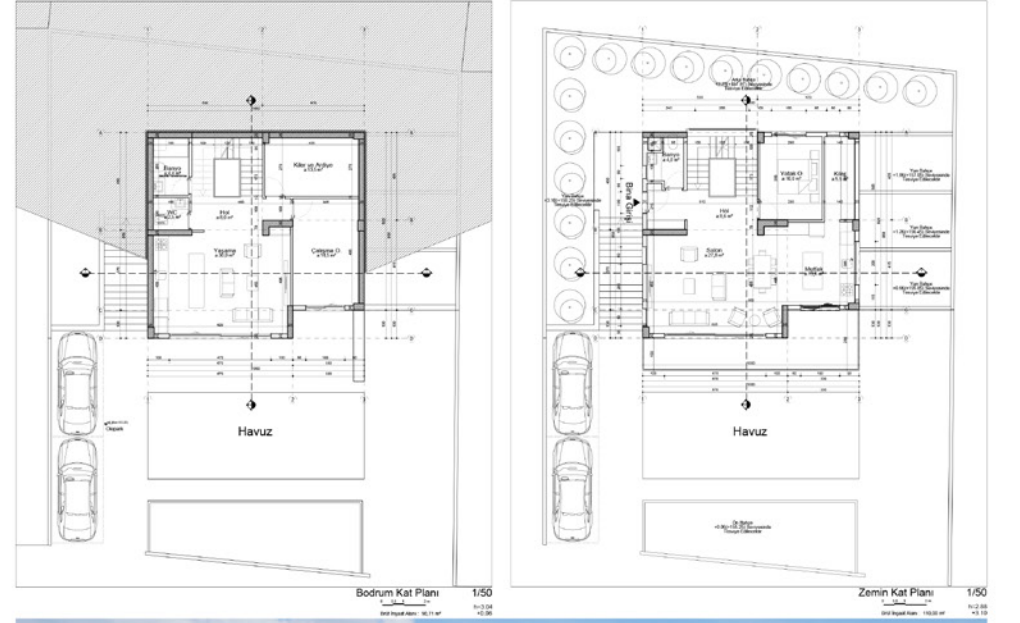


Havuz ve bahçe düzenlemesi

1. kat planları ve farklı açıdan görüşleri



Ön Cephe



Bodrum Kat Planı 1/50

Zemin Kat Planı 1/50



Arka Cephe



Villa Girişi

Bodrum kat ve Zemin kat planları ve farklı açıdan görüşleri

# MİMARİ PORTFOLYO



[www.basogluinsaat.net](http://www.basogluinsaat.net)

---

**Başarı Caddesi No: 154/A**  
**Buca/İzmir**